

Organisation de l'intervention :

Durée : 20 minutes

Groupe de Stagiaires.

Animation du MF2 :

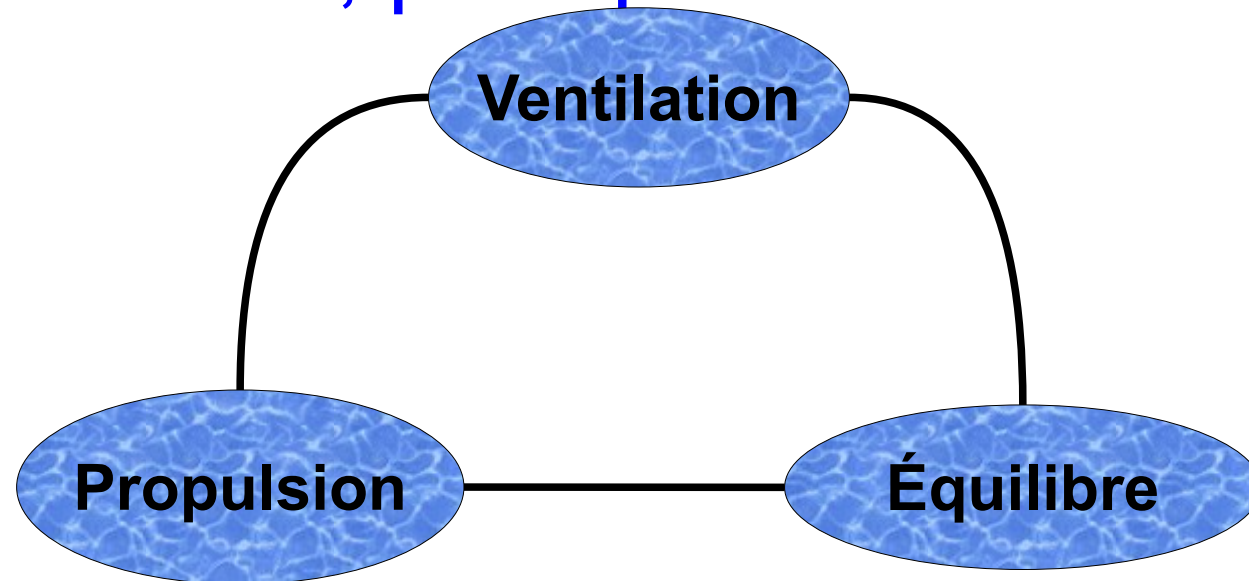
20 minutes vivantes avec demande régulière sur les **outils déjà rencontrés, utilisés** par les stagiaires



Choisir des outils et des moyens pédagogiques

Stage initial E1 – Bellegarde s/ Valserine - octobre 2012

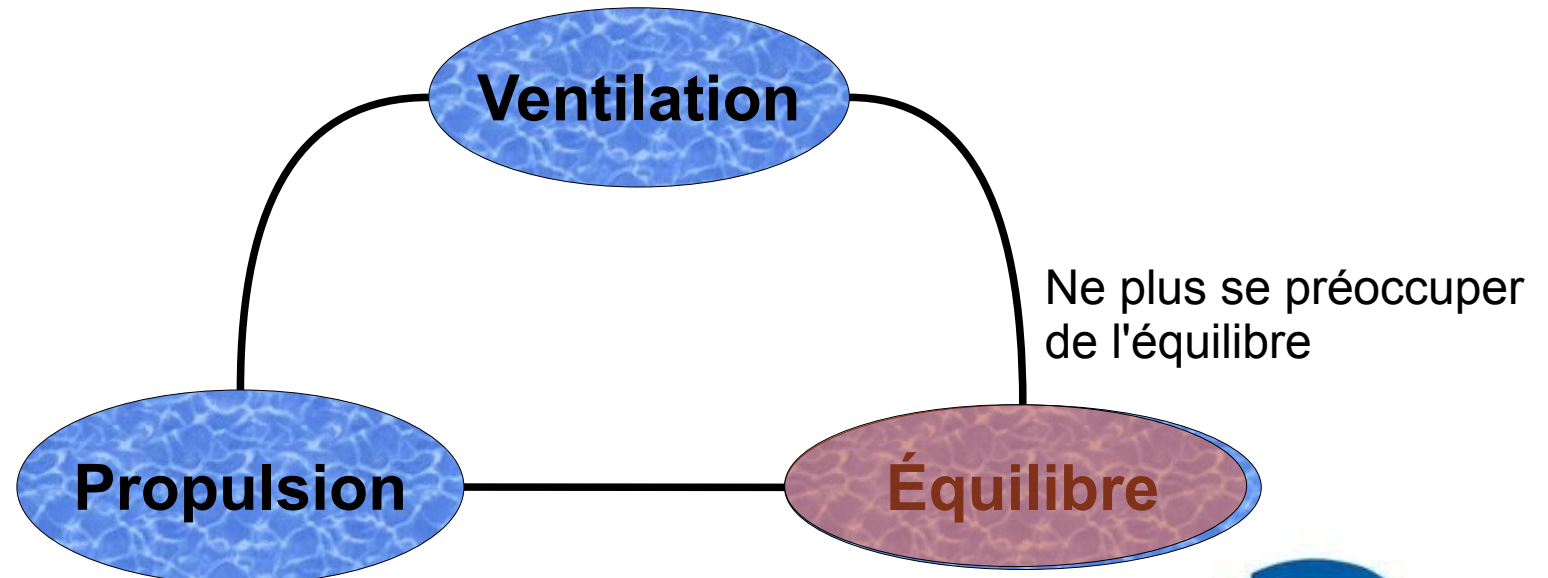
Utiliser des outils, pourquoi ? :



- **Supprimer** 2 ou 1 bulles, (des difficultés).
- **Recentrer** les sensations, les apprentissages,
- Satisfaire les **tactiles**, les **visuels**,
- Être **ludique**.



Utiliser quels outils ? :

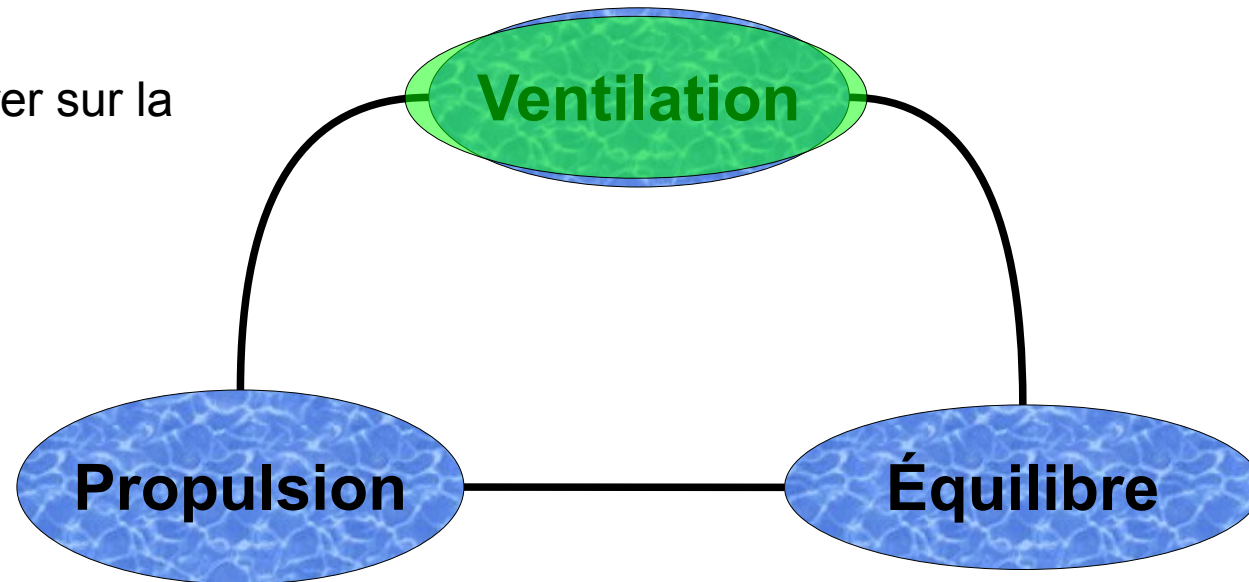


- **Planche en mousse,**
- **Gilet stabilisateur seul et gonflé,**
- **Le fond (plateforme),**
- **Un appui (ponton, bord),**
- **...**



Utiliser quels outils ? :

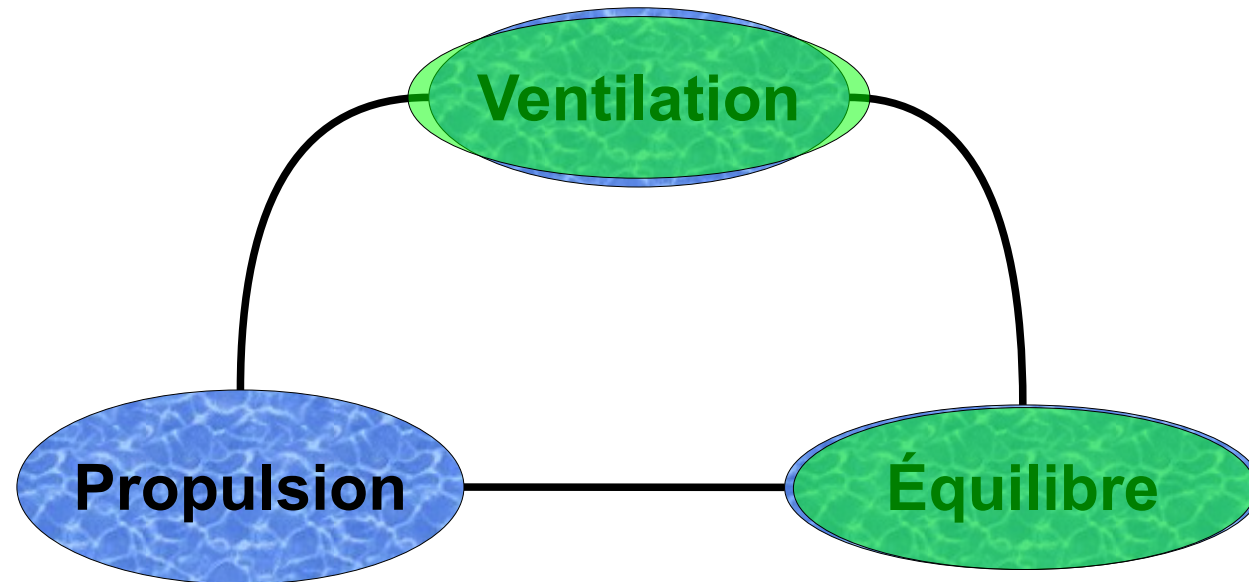
Se concentrer sur la ventilation



- **Ceinture (apnée expiratoire),**
- ...



Utiliser quels outils ? :

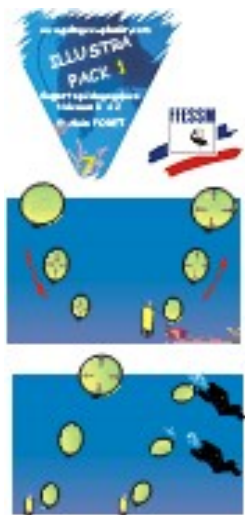


Sensation de remonter (évaluation de la vitesse) :

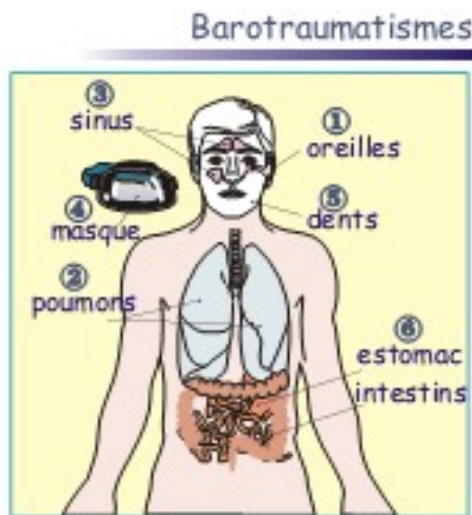
- Pendeur avec bout à nœuds, marquage paroi,
- Main du moniteur : ↑ ou ok ou ↓
- ...



Utiliser quels outils ? :



IllustraPack



Prévention des barotraumatismes :

- Pot de yaourt + ballon gonflable → **tactile**,
- Bec verseur → **tactile**,
- Schéma imprimé ou projeté ou dessiné → **visuel**,
- ...

Utiliser quels outils ? :

Utilisation du gilet stabilisateur :

- Animation, vidéo → **visuel**,
- ...

Joël Talon

Utiliser quels outils ? :



les vôtres



Vos questions ?

merci.

Stage initial E1 – Bellegarde s/ Valserine - octobre 2012