



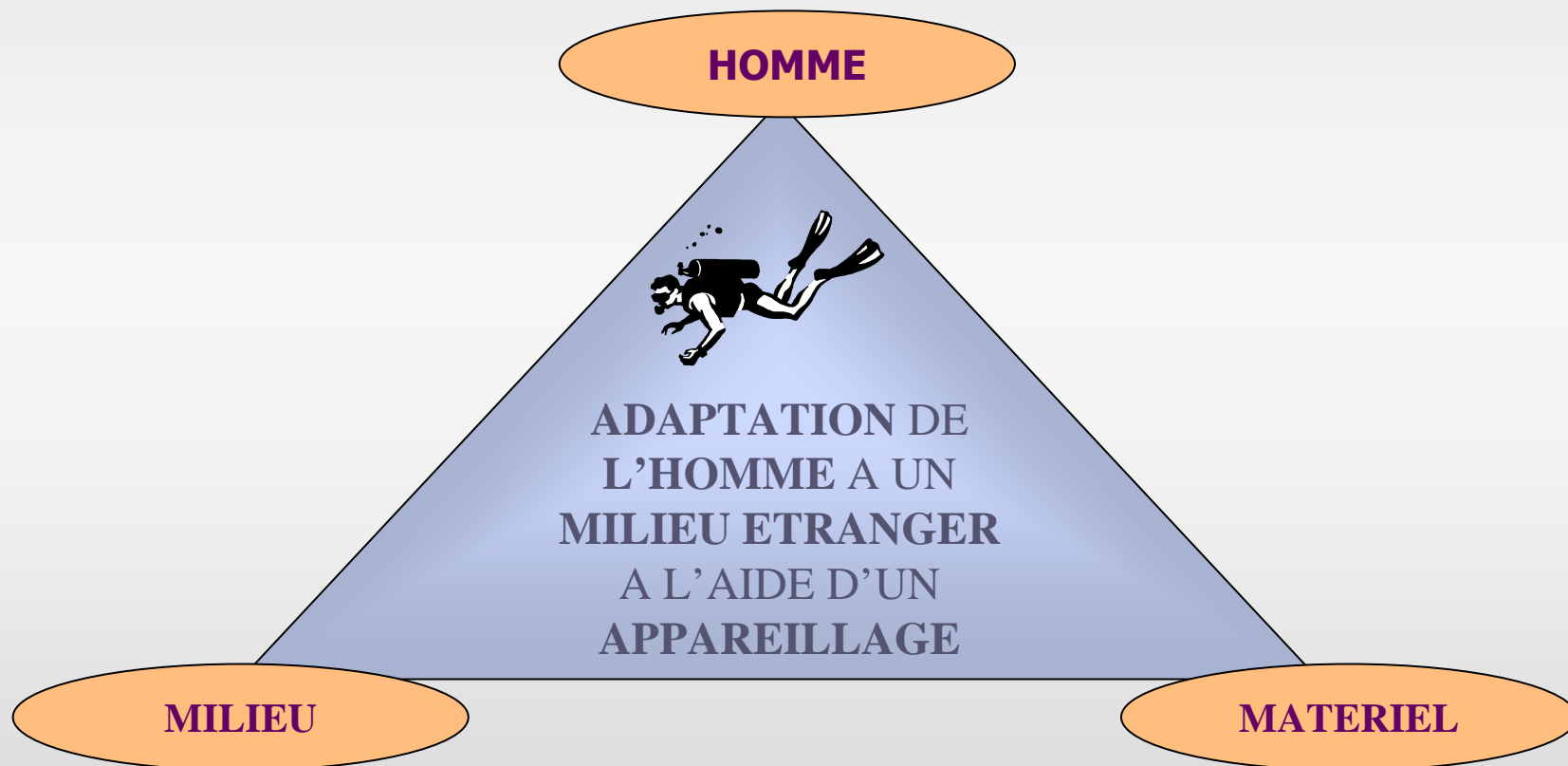
Pédagogie générale

pour l'Initiateur

Vous Avez Dit Pédagogie ?

1. L'activité PLONGÉE
2. La plongée subaquatique
3. Les contraintes de l'activité
4. La communication
5. Qu'est-ce que la Pédagogie ?
6. La relation pédagogique
7. Enseigner
8. Concevoir
9. Évaluer
10. Identifier les causes d'échec
11. Que faire en cas d'échec ?
12. Mettre en place
13. Conduire
14. Apprentissage

L'activité PLONGÉE



La PLONGÉE Subaquatique

ACTIVITÉ physique de loisir

NOTION DE SPORT

NOTION DE LOISIR

LES PRATIQUANTS

ENFANTS
ADULTES
AGEES
HANDICAPES

LES MILIEUX DE PRATIQUES

MER
LAC
CARRIERE

NATURELS

**ACTIVITE
PLONGEE**

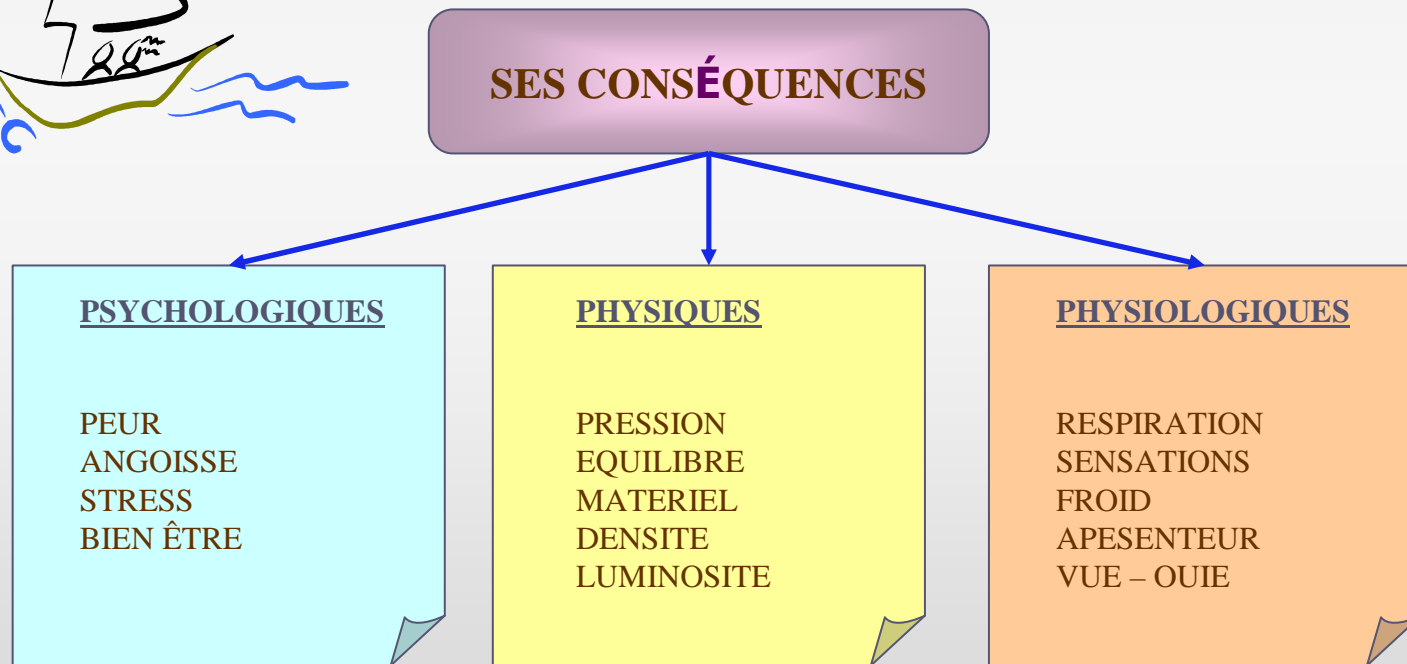
ARTIFICIELS

PISCINE
FOSES

Les Contraintes de L'activité



LE MILIEU AQUATIQUE



Stress et Plongée

POURQUOI le STRESS en PLONGEE ?

- Pour toute situation nouvelle ou inhabituelle :
STRESS => comportements plus ou moins adaptés
- causes d'échec lors d'un exercice ou d'un examen

COMMENT GERER LE STRESS ?

- Préparation physique
- Préparation psychique
- Préparation technique
- Encadrant : attitude et langage adapté, consignes claires

La Communication

LES DIFFÉRENTES FORMES DE COMMUNICATION

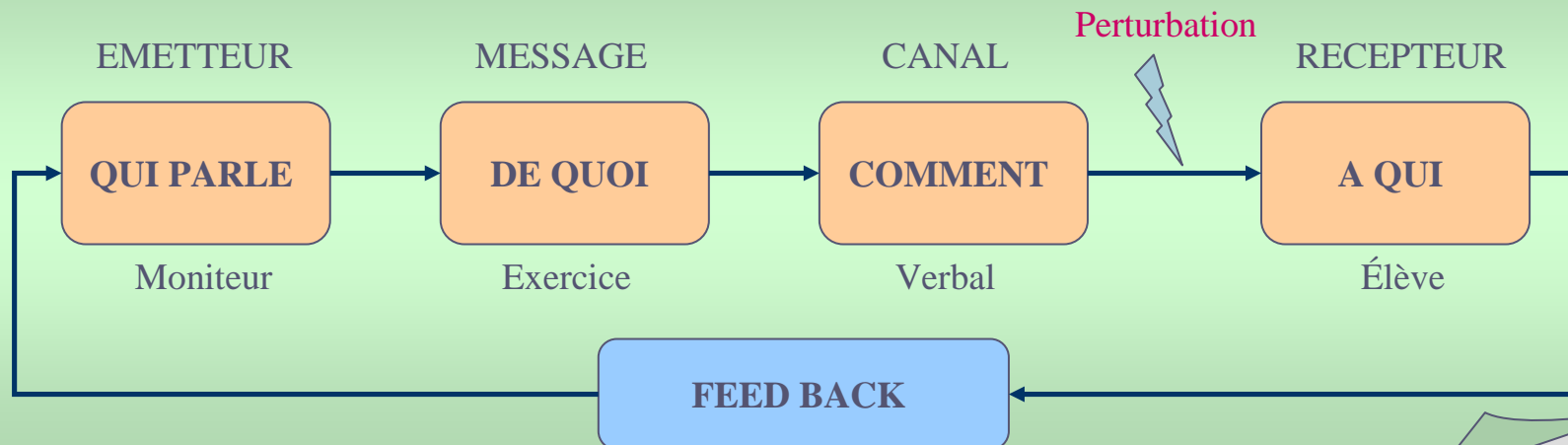
VERBALE

GESTUELLE

TACTILE

VISUELLE

L'IMPORTANT DU FEED BACK



La Communication

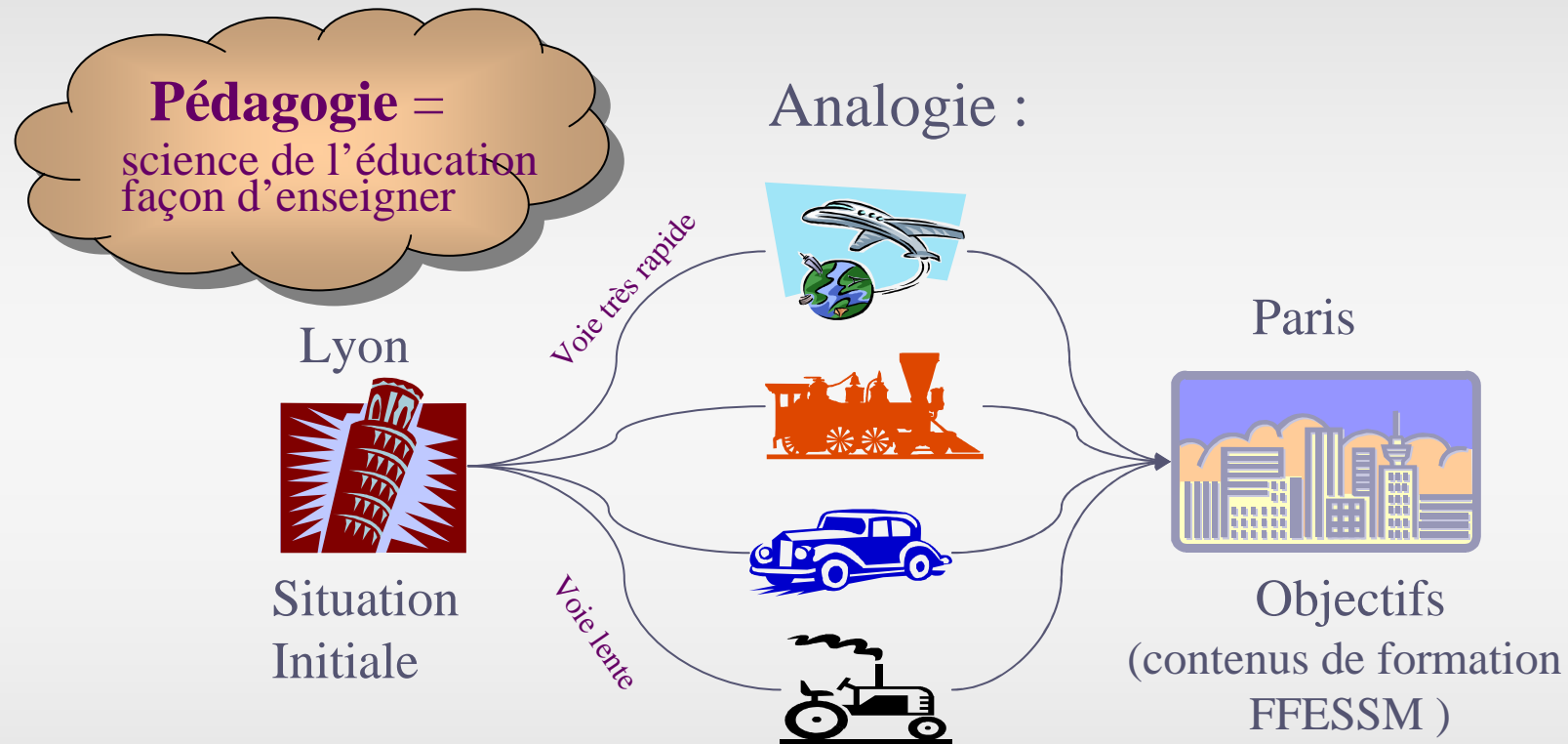
Attention :

- Aux termes inconnus ou incompris de l'élève
- Au positionnement du moniteur par rapport à l'élève
- Aux bruits extérieurs
- A l'inattention de l'élève.....

**COMMUNIQUER ne se REDUIT PAS simplement à
DONNER DES CONSIGNES aux élèves**

COMMUNIQUER C'EST ÉCHANGER DES INFORMATIONS
ÉLÈVES ↔ MONITEUR

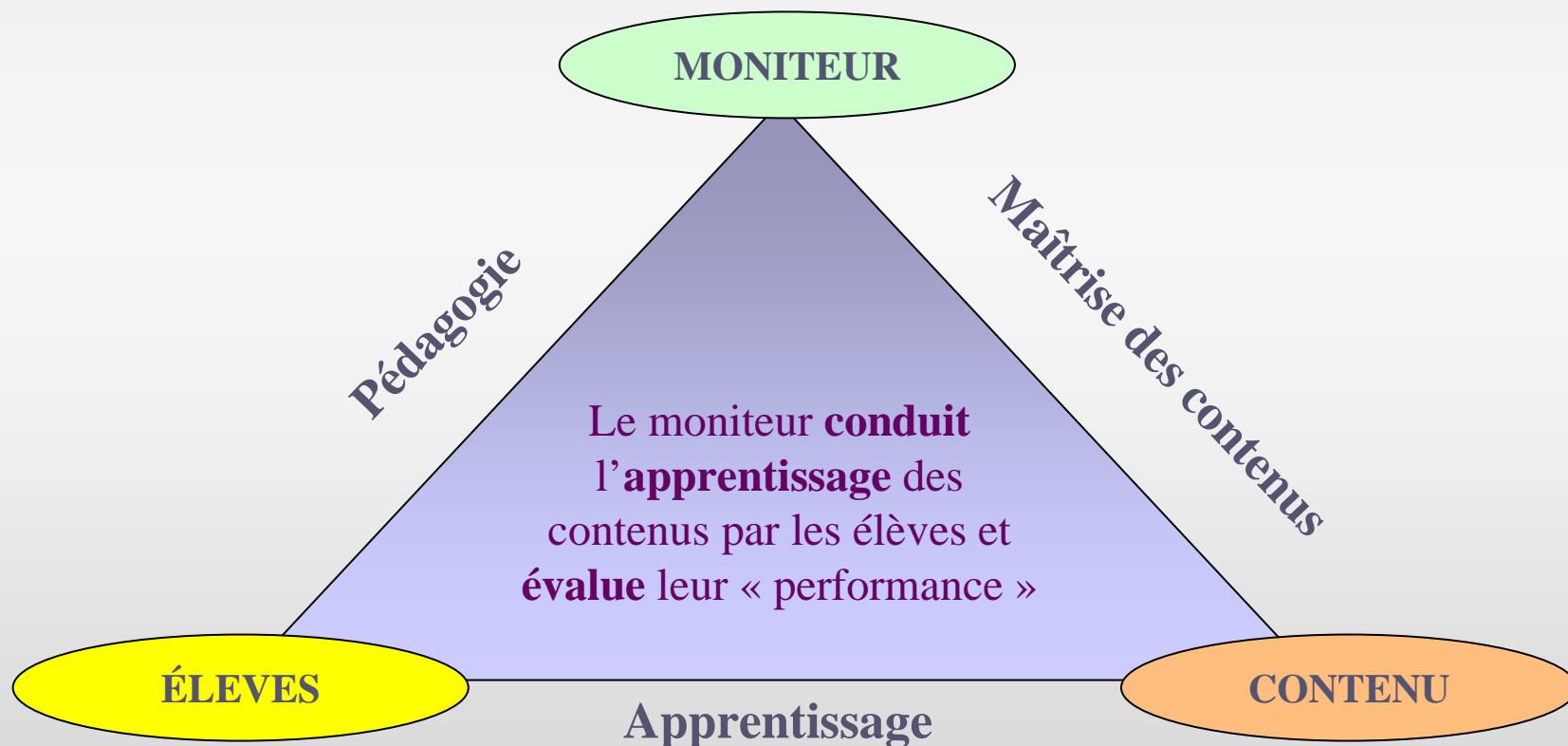
Qu'est-ce que la Pédagogie ?



Moyen, manière, façon d'arriver à « **faire passer** » un message, une connaissance pratique ou théorique

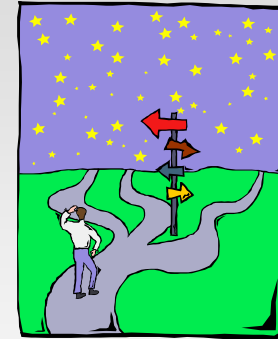
La Relation PÉDAGOGIQUE

Enseigner c'est créer un triple lien :



Enseigner

C'est avant tout faire des choix



« ELEVES – COURS – TEMPS – LIEUX – MATERIELS – MOYENS PEDAGOGIQUES »

ET ADOPTER UNE **DÉMARCHE PÉDAGOGIQUE**

AFIN DE

CONCEVOIR

ÉVALUER

METTRE EN PLACE

CONDUIRE

COMMUNIQUER

UN COURS QUEL QU'IL SOIT



Concevoir

« La REFLEXION »

1. Le **contenu** d'un cours doit être en **rapport direct** avec le **niveau de l'élève** et / ou le brevet préparé (contenu de formation de la FFESSM)
2. Il suit une **progression logique** tant sur le plan physique – technique que théorique
3. Pour cela vous devez fixer des **OBJECTIFS** finaux ou intermédiaires **précis**
4. Vous devez définir les **PRÉ REQUIS** nécessaires à la séance
5. Le choix des exercices doit permettre de **faire travailler activement chaque élève** et de faire progresser chacun à son rythme
6. Vous devez vous libérer du temps pour **observer vos élèves**

Concevoir

Définitions

LES PRÉ-REQUIS

GESTE TECHNIQUE ACQUIS
MAITRISÉ ET INDISPENSABLE POUR
DEBUTER UN NOUVEL EXERCICE

LES ACQUIS

GESTE TECHNIQUE APPRIS
ET MAITRISÉ SANS ETRE NÉCESSAIREMENT
EN RAPPORT AVEC LA TECHNIQUE A APPRENDRE



Concevoir

La Démarche :

Définir pour la **capacité** à acquérir :

2- **Pré requis** :

Que doit maîtriser mon élève pour aborder cette séance ?

Départ

4- Objectif(s)
intermédiaire(s)

3- **Progression** logique
pour atteindre les objectifs

1- **Objectif final**

Arrivée



Évaluer

- Il existe un lien étroit entre OBJECTIF et EVALUATION
- EVALUER c'est savoir RECONNAITRE :



L'ÉCHEC

OU



LA REUSSITE

Les critères de réussite doivent être basés sur des :

COMPORTEMENTS OBSERVABLES

Ensemble de **capacités** ou de **compétences** à atteindre dans des conditions de temps – de matériel – de contraintes et de milieu PRECIS

COMMENT EVALUER

- ☛ Des comportements observables :
 - réponse adaptée à la situation
 - rapidité d'exécution
 - réponses exercices théoriques
 - performances chronométrées
 - stabilisation ou vitesse de remontée

LES CRITERES

les critères de réalisation :

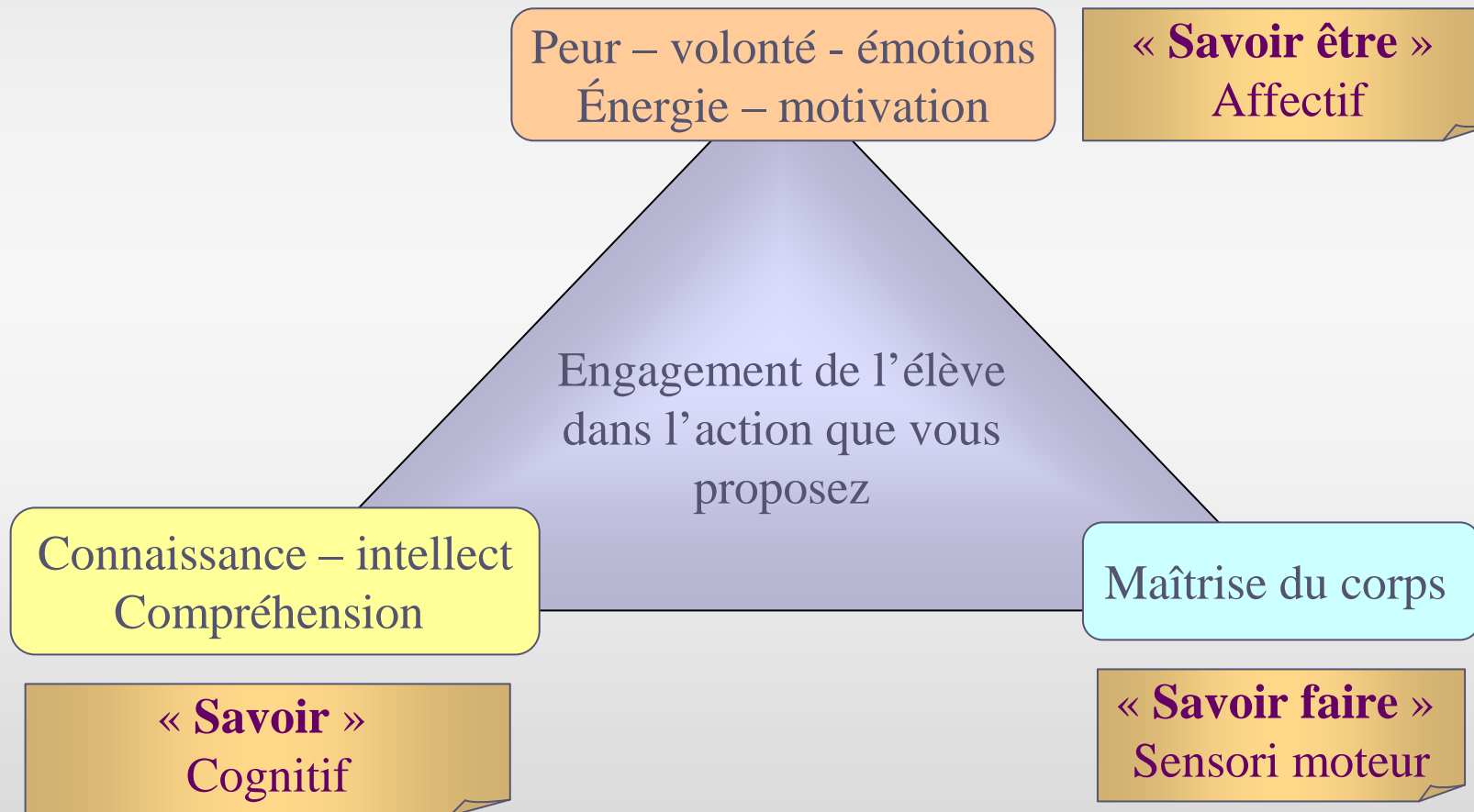
Dans quelles conditions, mon élève doit-il réaliser cet exercice ?

- quelle profondeur,
- stabilisé ou pas,
- en une fois,
- sans délai,
- avec ce type de matériel,
- etc.....

QUELQUES REGLES A RESPECTER

- Les critères d'évaluation doivent être connus de tous (moniteur et élève)
- Critères communs lors des jurys d'examen
- Les élèves sont toujours informés de l'évaluation
- L'auto évaluation est un élément à ne pas négliger

Identifier Les Causes d'Échec



Que faire en cas d'échec ?

- ☞ **Ne jamais laisser l'élève sur un échec**
- ☞ Identifier l'origine de l'échec
- ☞ Remédier par des **exercices différents** (voie plus lente) ou reprendre le cours précédent
- ☞ **Terminer la séance sur une réussite** (un exercice acquis par l'élève)
- ☞ Faire un **bilan** avec l'élève

Mettre En Place

« L'organisation »

- 1 – Préparez à **l'avance** tout ce qui peut l'être
- 2 – Attention aux **contraintes** de TEMPS – DE MILIEU – DE MATERIEL – D'HORAIRES
- 3 – **faire participer** vos élèves à la mise en place du matériel nécessaire
- 4 – Concevez des **ateliers par niveaux ou par compétences** (répartition des élèves)
- 5 – Rappelez les **consignes de sécurité**
- 6 – Briefing.....**Consignes de réalisation**

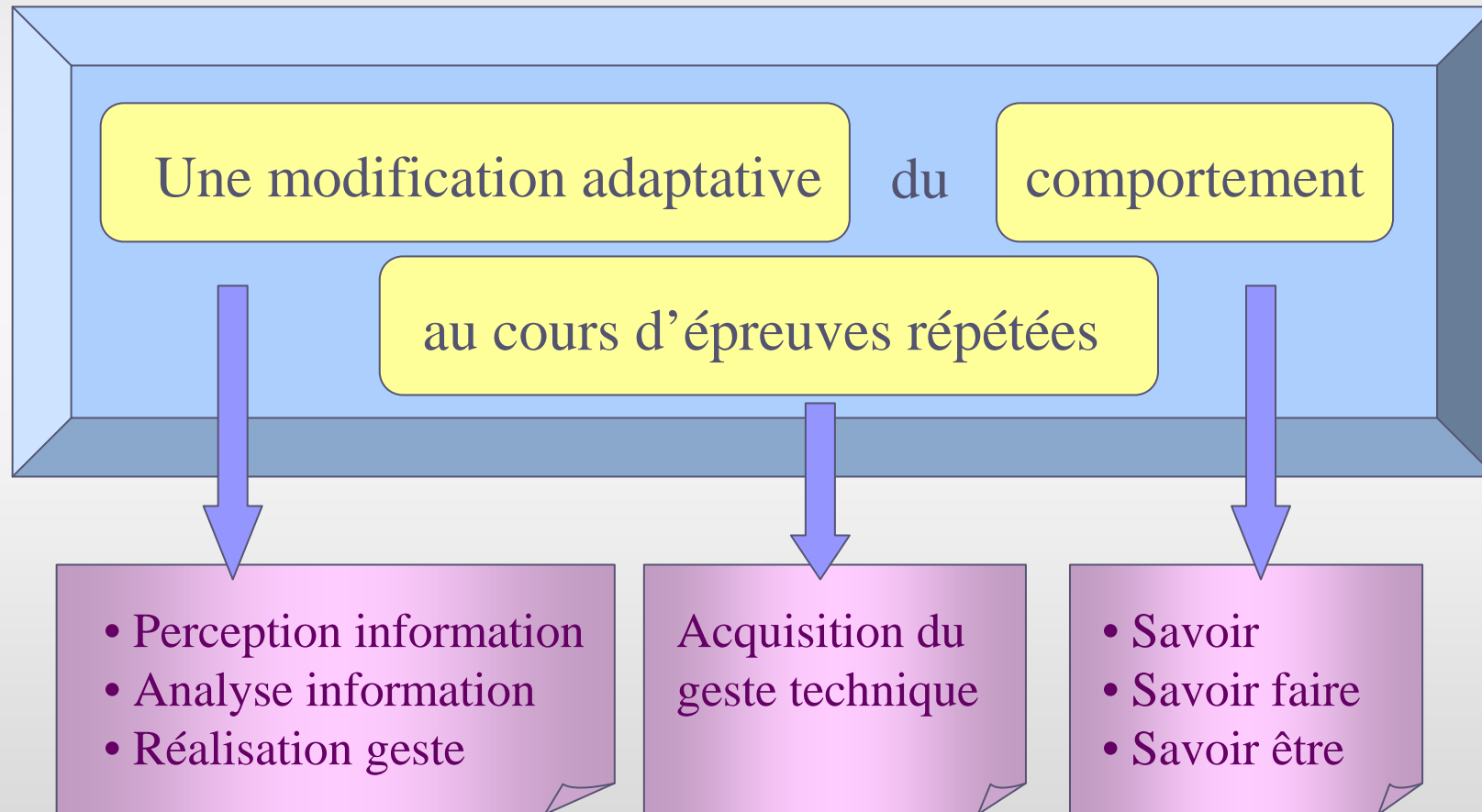
Conduire

« Le Cours »

- 1 – **Présentez** le cours et les exercices (briefing)
- 2 – Ne donnez que les **consignes utiles** à l'exercice
- 3 – Les consignes ou conseils doivent être CLAIRS – PRECIS – sans terme technique incompris de l'élève
- 4 – Mettre en place et **vérifier** les PRE REQUIS utiles à la séance
- 5 – **Adaptez** vos exercices à l'objectif du cours
- 6 – **Motivez** vos élèves pour un meilleur résultat
- 7 – **Évaluer** la « performance » des élèves
- 8 – **Bilan de fin** de séance avec vos élèves (échec ou réussite)

Apprentissage

« pour l'élève »



Apprentissage

« pour l'encadrant »

Mettre en place une **SITUATION
D'APPRENTISSAGE** c'est

ÉTABLIR UN RAPPORT entre

Ressources de l'élève / Difficulté de la tâche

Ce que sait l'élève



Ce qu'il doit apprendre

À faire – à être – à savoir