



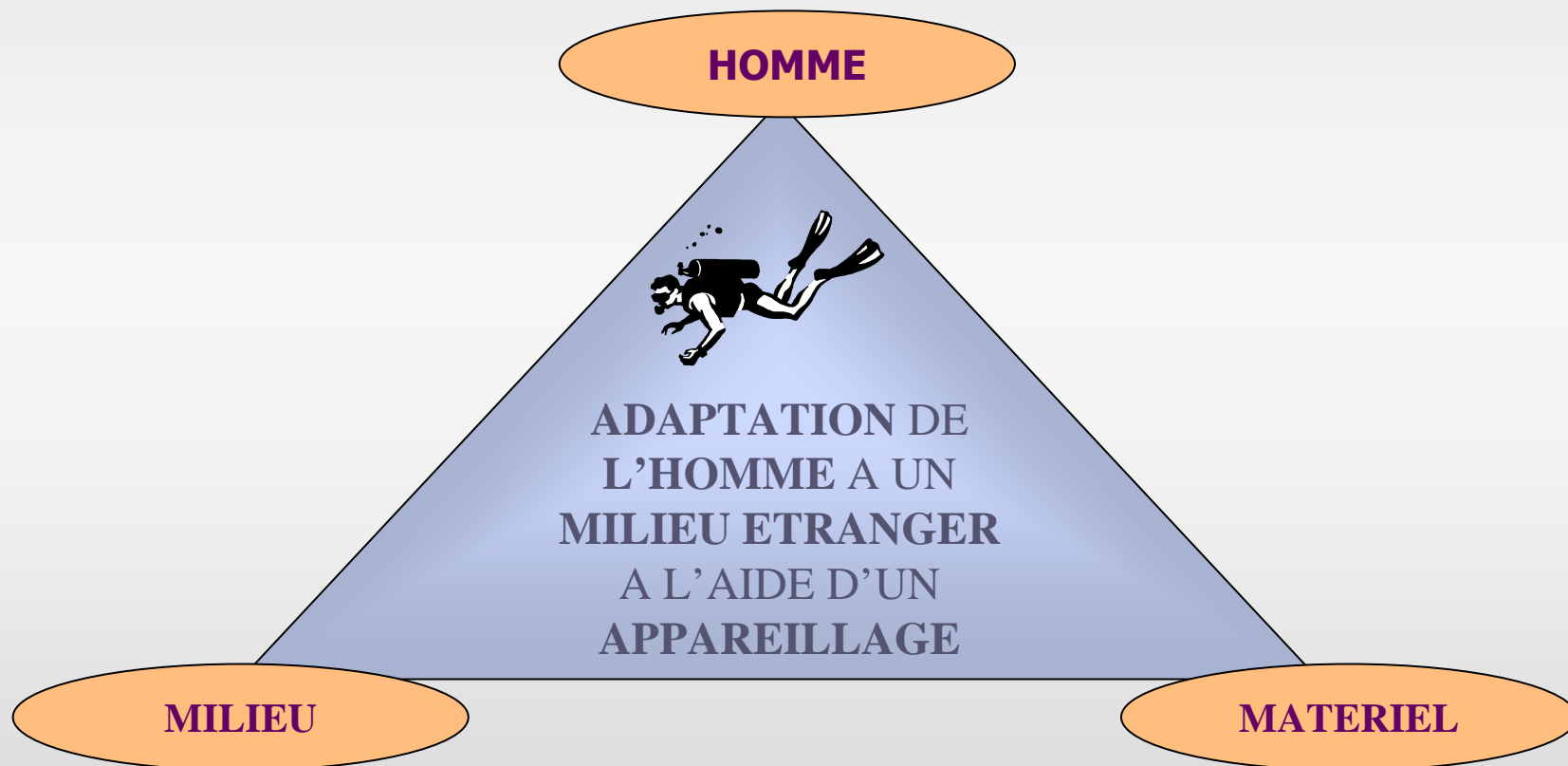
# Pédagogie générale

pour l'Initiateur

# Vous Avez Dit Pédagogie ?

1. L'activité PLONGÉE
2. La plongée subaquatique
3. Le stress
4. La communication
5. La relation pédagogique
6. Enseigner
8. Concevoir
9. Évaluer
10. Identifier les causes d'échec
11. Que faire en cas d'échec ?
12. Mettre en place
13. Conduire
14. Apprentissage

# L'activité PLONGÉE



# La PLONGÉE Subaquatique

ACTIVITÉ physique de loisir

NOTION DE SPORT

NOTION DE LOISIR

**LES PRATIQUANTS**

ENFANTS  
ADULTES  
AGEES  
HANDICAPES

**LES MILIEUX DE PRATIQUES**

MER  
LAC  
CARRIERE

NATURELS

**ACTIVITE  
PLONGEE**

ARTIFICIELS

PISCINE  
FOSES

# Stress et Plongée

POURQUOI PARLER DU STRESS en PLONGEE ?

Le stress engendre des comportements plus ou moins adaptés aux situations;

Quand apparaît un stress ?

- Pour toutes situations nouvelles ou inhabituelles
- =
- cause d'échec lors d'un exercice ou d'un examen
- Réactions inadaptées en plongée d'exploration
  
- Encadrant : attitude et langage adapté, consignes claires, progression lors de l'apprentissage

# La Communication

## LES DIFFÉRENTES FORMES DE COMMUNICATION

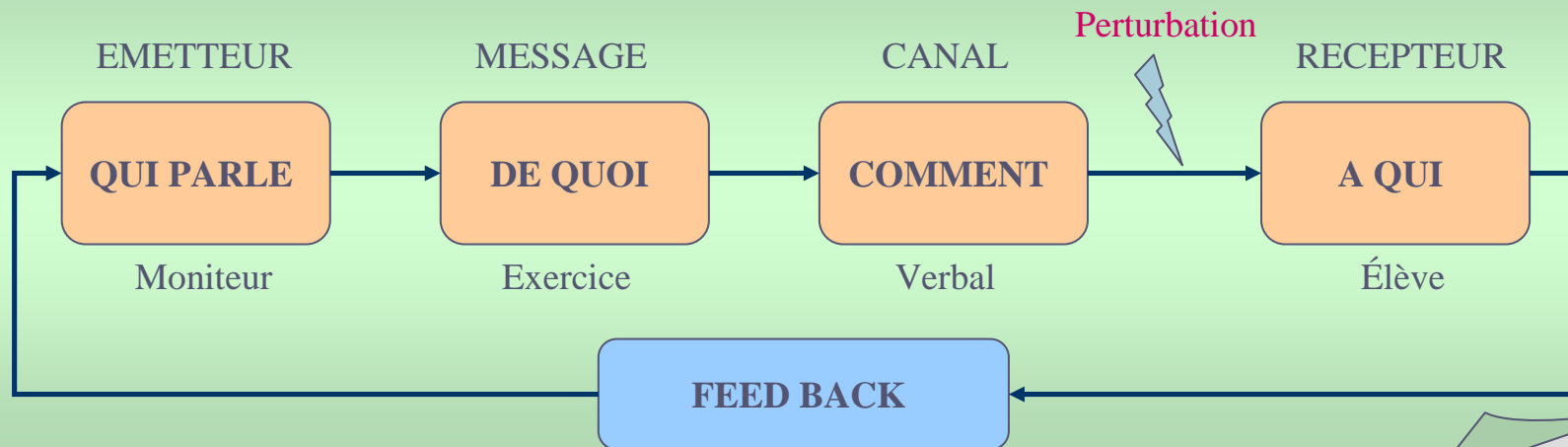
VERBALE

GESTUELLE

TACTILE

VISUELLE

## L'IMPORTANCE DU FEED BACK



# La Communication

## ☞ Attention :

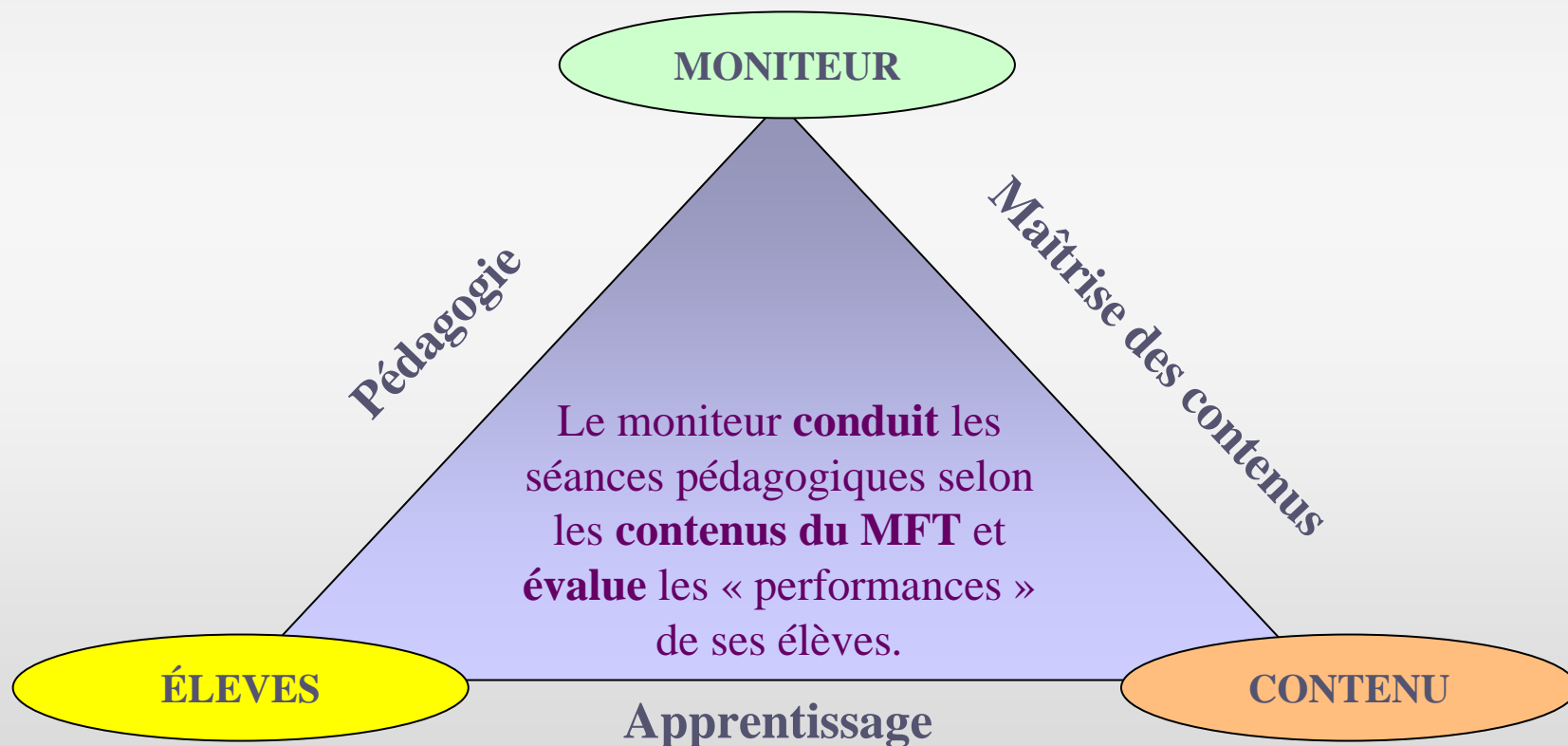
- Aux termes inconnus ou incompris de l'élève
- Au positionnement du moniteur par rapport à l'élève
- Aux bruits extérieurs
- A l'inattention de l'élève.....

**COMMUNIQUER ne se REDUIT PAS simplement à  
DONNER DES CONSIGNES aux élèves**

**COMMUNIQUER C'EST ÉCHANGER DES INFORMATIONS**  
**ÉLÈVES ↔ MONITEUR**

# La Relation PÉDAGOGIQUE

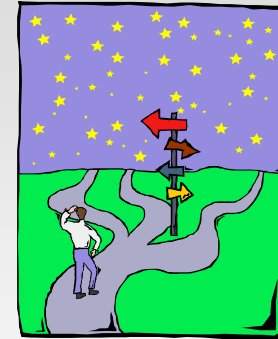
Enseigner c'est créer un triple lien :





# Enseigner

C'est avant tout faire des choix



« ELEVES – COURS – TEMPS – LIEUX – MATERIELS – MOYENS PEDAGOGIQUES »

ET ADOPTER UNE **DÉMARCHE PÉDAGOGIQUE**

AFIN DE

**CONCEVOIR**

**ÉVALUER**

**METTRE EN PLACE**

**CONDUIRE**

**COMMUNIQUER**

UN COURS QUEL QU'IL SOIT



# Concevoir

## « La REFLEXION »

1. Le **contenu** d'un cours doit être en **rapport direct** avec le **niveau de l'élève** et / ou le brevet préparé (contenu de formation de la FFESSM)
2. Il suit une **progression logique** tant sur le plan physique – technique que théorique
3. Pour cela vous devez fixer des **OBJECTIFS** finaux ou intermédiaires **précis**
4. Vous devez définir les **PRÉ REQUIS** nécessaires à la séance

# Concevoir

## Définitions

### LES PRÉ-REQUIS

GESTE TECHNIQUE ACQUIS  
MAITRISÉ ET INDISPENSABLE POUR  
DEBUTER UN NOUVEL EXERCICE

### LES ACQUIS

GESTE TECHNIQUE APPRIS  
ET MAITRISÉ SANS ETRE NÉCESSAIREMENT  
EN RAPPORT AVEC LA TECHNIQUE A APPRENDRE

# EXEMPLES DE PRE REQUIS

Quels sont les pré requis afin d'aborder une séance :

- pour un baptême ?
- pour un saut droit en scaphandre ?
- pour un vidage de masque en scaphandre ?
- pour un vidage de masque en PMT ?

# EXEMPLE D'ACQUIS

- ☞ L'élève sait gréer et dégréer son matériel
- ☞ L'élève maîtrise les déplacements en surface
- ☞ L'élève maîtrise le vidage de masque



mais ce savoir n'est pas indispensable dans l'apprentissage de la réaction à la panne d'air



# Concevoir

## La Démarche :

**Définir** pour la **capacité à acquérir** :  
(Notions d'apprentissage et de perfectionnement)

### 2- Pré requis :

Que doit maîtriser mon élève pour aborder cette séance ?

Départ

4- Objectif(s)  
intermédiaire(s)

3- **Progression** logique  
pour atteindre les objectifs

1- **Objectif final**

Arrivée



# L'Apprentissage

C' EST ETABLIR UN RAPPORT ENTRE

**Ressources de l'élève / Difficulté de la tâche**

Le moniteur doit Mettre en place une  
**SITUATION D'APPRENTISSAGE**

(phases répétitives afin d'acquérir un comportement adapté)

**Ce que sait l'élève**



**Ce qu'il doit apprendre**

À faire – à être – à savoir

# APPRENTISSAGE

## AUTRES TERMES

➤ INITIATION

➤ 1ER COURS

➤ DECOUVERTE



# LE PERFECTIONNEMENT

- L' élève à déjà vu et effectué un geste technique
- Ce geste va être perfectionné :  
amélioré, développé, complété, enrichi pour  
devenir dans certains cas un automatisme.

# LES OBJECTIFS

## L'OBJECTIF FINAL

C'est le but à atteindre, ce que l'élève doit savoir faire pour maîtriser une technique.

## L'OBJECTIF INTERMEDIAIRE

C'est ce que doit savoir l'élève à la fin d'une séance d'apprentissage.

# EXEMPLES D'OBJECTIFS

Séance sur le Lâcher et reprise d'embout

Objectif final :

pouvoir retirer et remettre son embout en toutes **circonstances** sur inspiration et expiration.

Objectif intermédiaire :

retirer et remettre son embout sur une inspiration uniquement, en statique (posé sur le fond)

# Évaluer

- Il existe un lien étroit entre OBJECTIF et EVALUATION
- EVALUER c'est savoir RECONNAITRE :



L'ÉCHEC

OU



LA REUSSITE

Les critères de réussite doivent être basés sur des :

## COMPORTEMENTS OBSERVABLES

Ensemble de **capacités** ou de **compétences** à atteindre dans des conditions de temps – de matériel – de contraintes et de milieu PRECIS

# COMMENT EVALUER

- ☛ Des comportements observables :
  - réponse adaptée à la situation
  - gestes effectués sans hésitation
  - rapidité d'exécution
  - réponses exercices théoriques
  - stabilisation ou vitesse de remontée

# LES CRITERES

## les critères de réalisation :

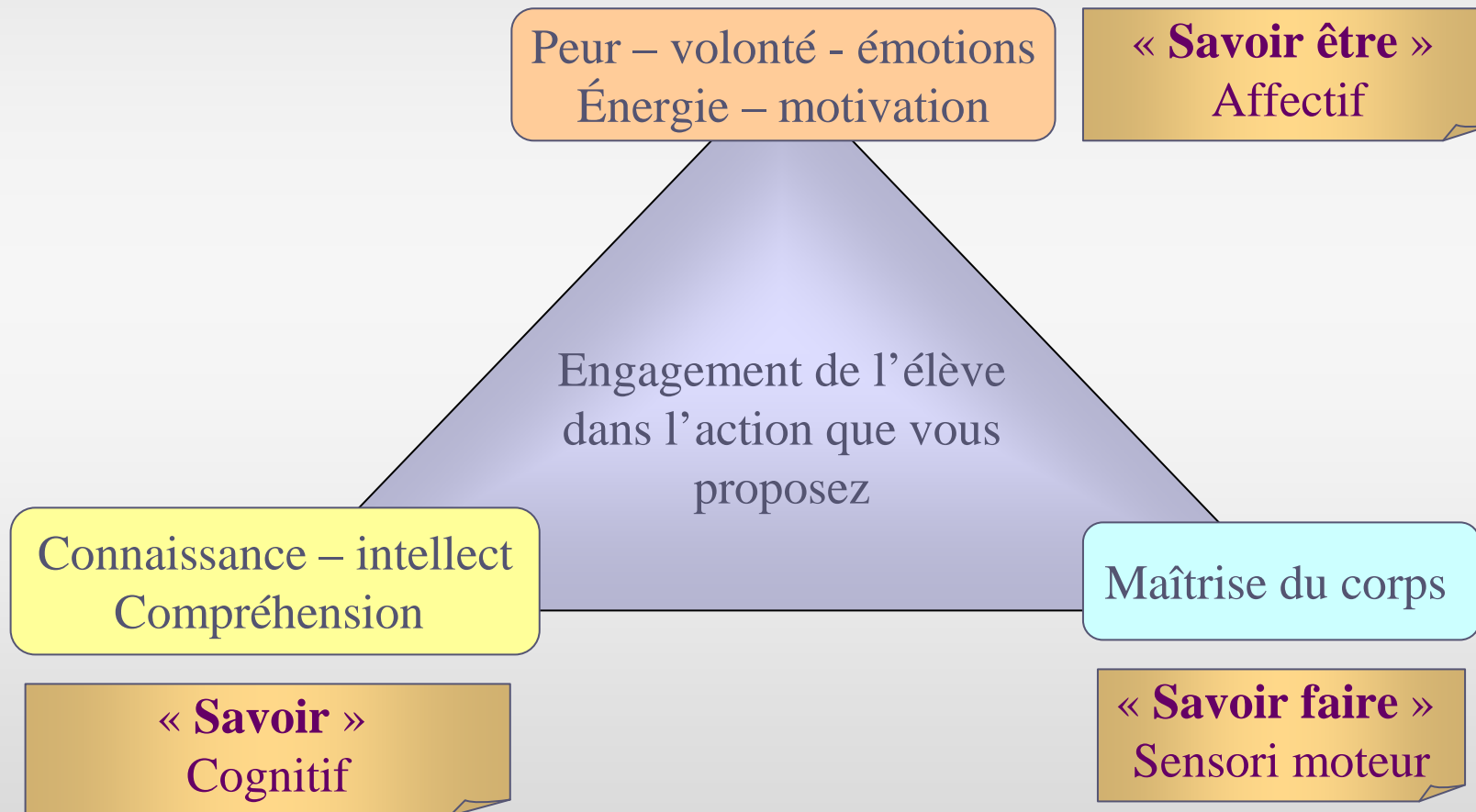
Dans quelles conditions, mon élève doit-il réaliser cet exercice ?

- Dans quelle zone de profondeur,
- stabilisé ou en déplacement,
- en une seule fois ou en plusieurs fois
- sans délai,
- avec ce type de matériel,
- etc.....

# QUELQUES REGLES A RESPECTER

- Les critères d'évaluation doivent être connus de tous (moniteur et élève)
- Les élèves sont toujours informés de l'évaluation
- L'auto évaluation est un élément à ne pas négliger

# Identifier Les Causes d'Échec





# EXEMPLES DE CAUSES D'ECHEC

- ☞ Progression dans un exercice non prise en compte par le moniteur
- ☞ Conditions d'exécution inadéquate avec le niveau
- ☞ Pas de prise en compte des conditions du milieu
- ☞ Explications d'un exercices contenant des termes inconnus par l'élève
- ☞ Explications incomplètes d'un geste technique
- ☞ Connaissances techniques de l'élève insuffisantes
- ☞ Condition physique insuffisante pour exécuter un exercice

# Que faire en cas d'échec ?

- ☞ **Ne jamais laisser l'élève sur un échec**
- ☞ Identifier l'origine de l'échec
- ☞ Remédier par des **exercices différents** ou reprendre le cours précédent
- ☞ **Terminer la séance sur une réussite** (un exercice acquis par l'élève)
- ☞ Faire un **bilan** avec l'élève

# Mettre En Place

## « L'organisation »

- 1 – Préparez à **l'avance** tout ce qui peut l'être
- 2 – Attention aux **contraintes** de TEMPS – DE MILIEU – DE MATERIEL – D'HORAIRE
- 3 – **faire participer** vos élèves à la mise en place du matériel nécessaire
- 4 – répartition des élèves **par niveaux ou par compétences**
- 5 – Rappelez les **consignes de sécurité**
- 6 – Briefing.....**Consignes de réalisation**

# Conduire

## « Le Cours »

- 1 – **Présentez** le cours et les exercices (briefing)
- 2 – Ne donnez que les **consignes utiles** à l'exercice
- 3 – Les consignes ou conseils doivent être **CLAIRS – PRECIS** – sans terme technique incompris de l'élève
- 4 – Mettre en place et **vérifier** les PRE REQUIS utiles à la séance
- 5 – **Adaptez** vos exercices à l'objectif du cours
- 6 – **Motivez** vos élèves pour un meilleur résultat
- 7 – **Évaluer** la « performance » des élèves
- 8 – **Bilan de fin** de séance avec vos élèves (échec ou réussite)